

MITA - ANTIRUTSCH GERÄTS

ACHTUNG!



DAS ANTIRUTSCHGERÄT FÜR REIFEN MIT EINER EINDREHUNG MIT DER MINIMALEN BREITE VON 6 MM UND TIEFE VON 4 MM DER GANZEN LÄNGE ENTLANG.

DIE ANLEITUNGEN VORSICHTIG DURCHLESEN DIE DIE AUSSTATTUNG, EINRICHTUNG UND MONTAGE DES ANTIRUTSCHGERÄTS AUF DIE ANTRIEBSREIFEN IHRES AUTOS BESCHREIBEN, SOWOHL AUCH DIE DEMONTAGE UND INSTANDHALTUNG.

ALLGEMEINE WARNUNGEN

- 1. Vergewissern Sie sich mit Hilfe des *Index* dass alle Elemente des Produkts vorhanden sind und nicht beschädigt wurden während des Transports. Im Zweifelfall wenden Sie sich an einen autorisierten Händler.**
- 2. Das Antirutschgerät für Reifen MITA kann nur für die Zwecke verwendet werden für die es bestimmt wurde, d. h. als Produkt gegen das Rutschen auf Schnee und vereisten Oberflächen. Anderweitige Verwendung und die falsche Montage könnten potenziell gefährlich werden. Der Hersteller ist nicht verantwortlich für eventuelle Schäden die wegen der ungeeigneten und unsachgemäßen Verwendung entstehen könnten. Falls das Produkt in einem anderen Land gekauft wurde, vergewissern Sie sich dass seine Verwendung im Einklang mit den Lokalen Gesetzen ist.**
- 3. Vor der Installation des Produkts betrachten Sie alle Elemente und Besonderheiten des modularen Systems. Im Zweifelfall wenden Sie sich an einen autorisierten Händler.**

ANLEITUNG FÜR DIE VORBEREITUNG DES ANTIRUTSCHGERÄTS MITA

1. Das Antirutschgerät für Reifen ist ein Modularesystem so entworfen dass es sich an alle Größen von Reifen anpasst. **Es wird empfohlen vor der Winterzeit die Schneekette vorzubereiten und sich zu vergewissern dass die Länge angemessen ist für den Reifen auf den sie gesetzt wird.**
2. In der Tabelle wurde die Anzahl der einzelnen Elemente (A, B und C) gekennzeichnet die nötig sind für die Zusammenstellung der Kette im Vergleich zum Reifen. Die Markierung der Dimension ist auf der Außenseite des Reifens gekennzeichnet (z.B. 205/45/R17). Die Anzahl der nötigen Elemente der Kette für die Größe eines **neuen** Reifens ist in der Fortsetzung der Markierung der Größe des Reifens angezeigt.
3. Nehmen Sie alle Elemente aus der Box, die in der Tabelle der Dimension nach gekennzeichnet sind.
z.B. der Reifen 205/45/R17: 25 Elemente A (Kachel)
 15 Elemente B (langes Bindeglied)
 10 Elemente C (kurzes Bindeglied)
4. Beginnen Sie die Montage des Antirutschgeräts mit der Kachel (A) in die das Bindeglied (B) gelegt wird (Fig. 1.). Setzen Sie die Montage der Kette fort so dass Sie von der anderen Seite des Bindeglieds noch eine Kachel (A) legen und so abwechselnd ein langes Bindeglied (B) oder ein kurzes Bindeglied (C) gebrauchen bis alle Elemente verbraucht wurden.
In den meisten Fällen haben wir keine neuen Reifen am Fahrzeug, was bedeutet dass sie verbraucht wurden und dass der Außendurchmesser der Reifen reduziert wurde und so ist die nötige Anzahl der Elemente die in der Tabelle gekennzeichnet wurde indikativ. Während der Montage wird es nötig sein die langen Bindeglieder (B) mit den kurzen Bindegliedern (C) auszutauschen bis wir eine zufriedenstellende Spannung am Reifen erreichen.

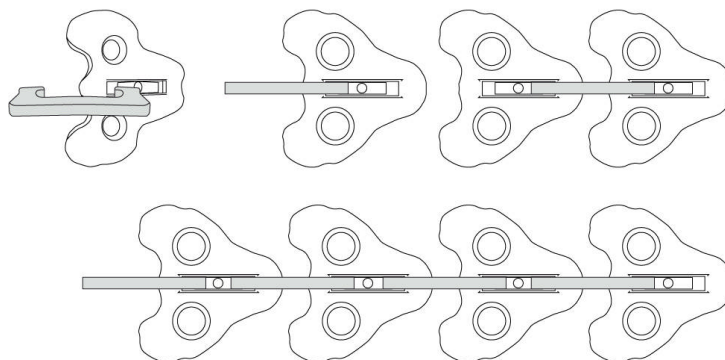


Fig. 1

5. Den ganzen Prozess für den anderen reifen wiederholen.

ANLEITUNG FÜR DIE MONTAGE, EINSTELLUNG, DEMONTAGE UND INSTANDHALTUNG DES ANTIRUTSCHGERÄTS FÜR REIFEN MITA

1. Vergewissern Sie sich dass die kreisförmige Eindrehung am Reifen von eventuellen Unreinheiten und Steinen, die der Haftung des Geräts stören könnten, gereinigt wurde. Der Schraubendreher (F) kann für die Freisetzung der Eindrehung verwendet werden.
2. Nehmen Sie die zusammengestellte Kette und lehnen Sie sie an die Oberseite es Reifens und stellen Sie sicher dass die Bindeglieder in die kreisförmige Eindrehung gelangen. Positionieren Sie die Kachel so dass sie die Form eines Pfeils in der Bewegungsrichtung haben (Fig.2).

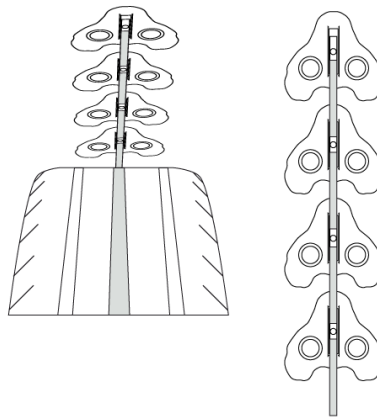


Fig. 2

3. Blockieren Sie die erste und die letzte freie Kachel am Reifen mit dem Kunststoffband (H), so dass der Rest der Kette am Gelände frei ist (Fig.3).

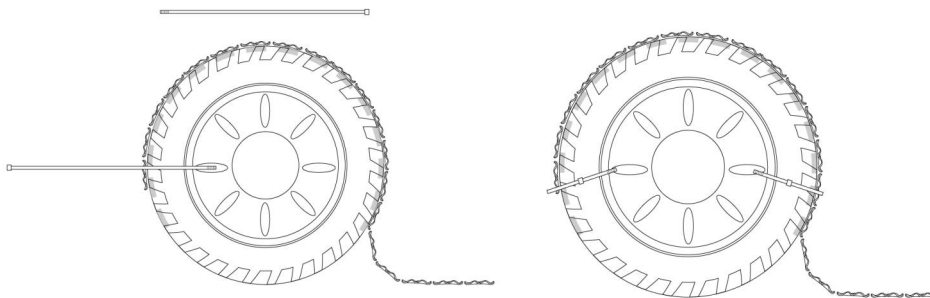


Fig. 3

4. Bewegen Sie das Fahrzeug nach vorne bis sich die letzte freie Kachel und die erste Kachel die mit dem Kunststoffband blockiert wurde berühren (Fig. 4). Beim ersten Montieren raten wir dazu die Hilfe einer weiteren Person zu haben die kontrolliert wie sehr sich das Fahrzeug nach vorne bewegen muss.

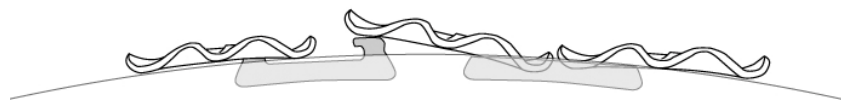


Fig. 4

5. Für die Schließung unter dem Aufwand der gesamten Kette verwenden Sie die Presse (D). Lehnen Sie die Presse (D) an die Kachel (A) und fügen Sie beide Hacken der Presse in die Löcher der Kachel ein die fixiert werden muss. Die Länge der Presse (D) kann mit Hilfe der Schraube die sich am Ende der Presse befindet eingestellt werden (Fig. 5).

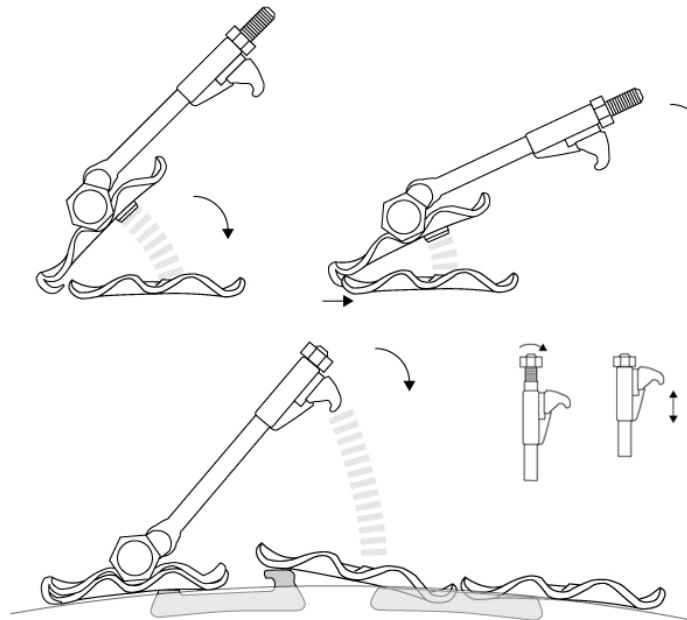


Fig. 5

Lehnen Sie den Schraubenschlüssel (E) an die Presse (D) (Fig. 6).

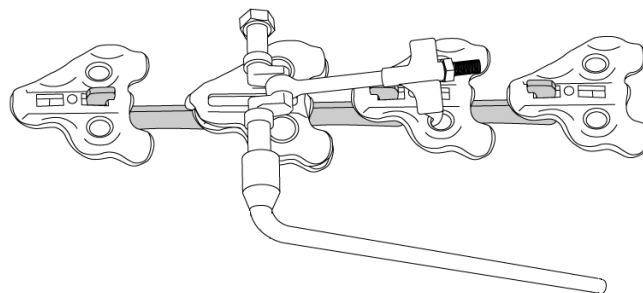


Fig. 6

Drehen Sie den Schraubenschlüssel (E) um 180° so dass sich die Endbereiche der Kette verbinden und das Bindeglied in die Kachel eintritt (Fig.7-8)

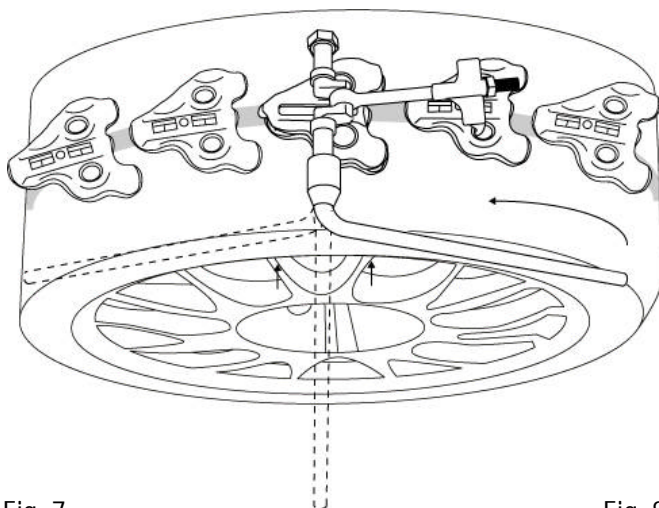


Fig. 7

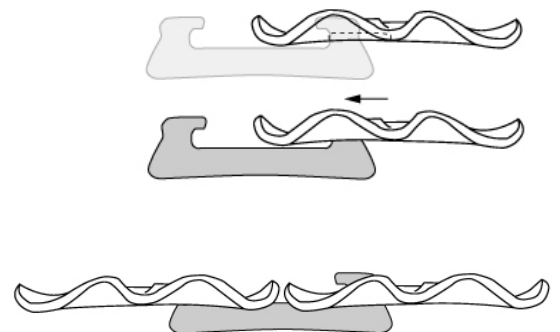


Fig. 8

WARNUNG: PRÜFEN SIE OB DAS BINDEGLIED RICHTIG UND VOLLSTÄNDIG IN DEN KANAL DER KACHEL EINGETRETEN IST.

6. Wenn die Kette in eine Einheit verbunden wurde, lockern Sie die Presse und entfernen Sie sie. Prüfen Sie mit der Hand ob die Kette fest an der kreisförmigen Eindrehung befestigt wurde. Falls sie nicht fest befestigt wurde, muss man die Kette an der günstigsten Stelle öffnen und ein oder mehrere lange Bindeglieder (B) mit der gleichen Anzahl kurzer Bindeglieder (C) auswechseln, so dass wir die Länge um 5 mm mit jedem Wechsel reduzieren bis wir eine feste Spannung um die Außenseite des Reifens erhalten. Falls Sie nach dem Wechsel immer noch Schwierigkeiten haben, schauen Sie sich die Punkte 1-5 an.

WARNUNG: BEI EINER NEUEN KETTE MUSS DIE SPANNUNG NACH EIN PAAR KILOMETER KONTROLLIERT UND NACHGESpanNT WERDEN WIE ES IM PUNKT 6 BESCHRIEBEN WURDE, BESONDERS WENN SIE GEZWUNGEN WAREN AUF TROCKENEM UND HARTEM GELÄNDE ZU FAHREN.

WARNUNG: FALSCHES MONTIEREN KANN ZUR ÖFFNUNG DES ANTIRUTSCHGERÄTS WÄHREND DER FAHRT FÜHREN.

7. Die Entfernung des Antirutschgeräts MITA ist sehr einfach. Lehnen Sie die Presse (D) an irgendeine erreichbare Kachel (A), da alle Kacheln angemessen sind für den Prozess der Demontage. Setzen Sie die Presse (D) so wie es im Punkt 5 beschrieben wurde (Fig. 5). Drehen Sie stark am Hebel an der Presse (D) mit dem Schraubenschlüssel (E) um 90° (Fig. 7-8). Das Bindeglied muss von der Kachel (A) entfernt werden. Wenn es nötig ist heben sie die Kachel mit Hilfe des Schraubenschlüssels (F) hoch, so dass Sie das Bindeglied befreien (Fig.9). Entfernen Sie die Presse (D), legen Sie die Ketten auf den Boden und bewegen Sie das Fahrzeug. Wickeln Sie die so befreiten Ketten ein und stellen Sie sie in die Box ohne sie auseinanderzunehmen.

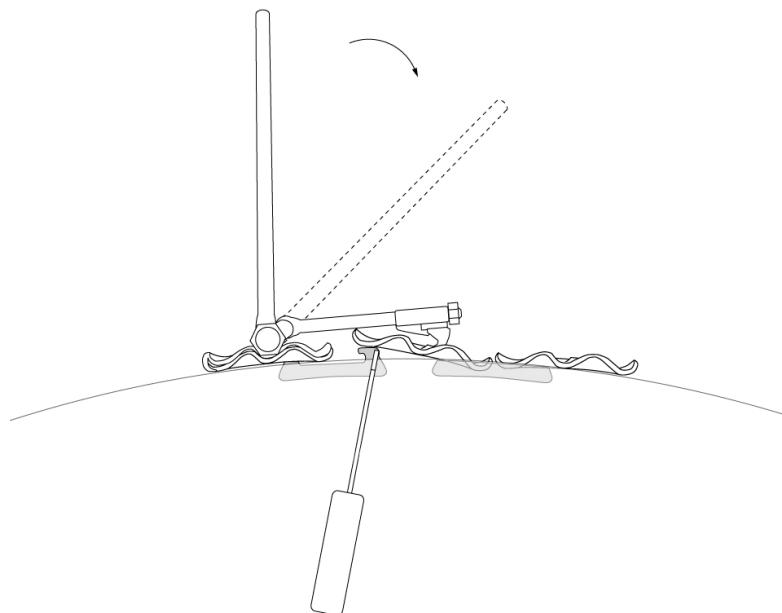


Fig. 9

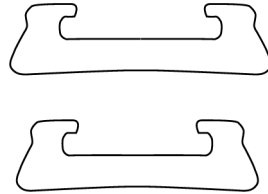
Es ist ratsam das Antirutschgerät MITA nach der Anwendung mit Wasser zu reinigen und abzutrocknen.

CONTENTS INDEX

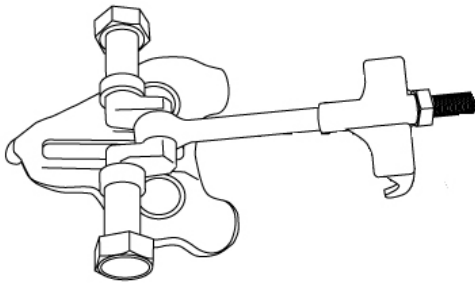
A. 66 SHAPED PLATE



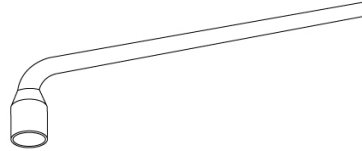
B. 66 LONG CONNECTORS
C. 30 SHORT CONNECTORS



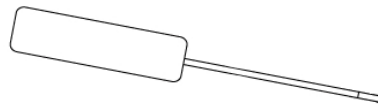
D. 1 TENSION CLAMP



E. 1 CLAMP LEVER



F. 1 SCREWDRIVER



G. 1 PAIR OF GLOVES



H. 4 RELEASABLE TIES

